

Información del documento

Categoría	Drivers	ID del documento
Subcategoría	HDI	Fecha de publicación
Familia del producto	Autodesk	Autor
Nombre del producto	AutoCAD 2000	Revisión
Máquina relacionada	TDS400	
Tema	PLT	
Plataforma		
Sistema Operativo	Windows	

Descripción

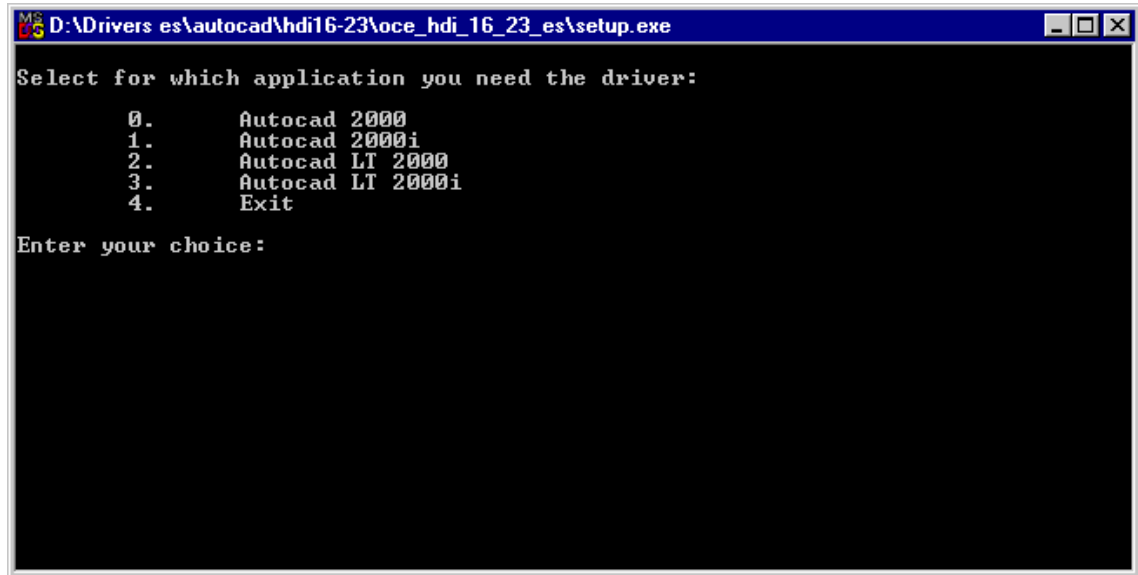
AutoCAD 2000 emplea drivers HDI mediante los cuales imprime a las impresoras de Océ. Mediante estos drivers pueden accederse a las características específicas de cada impresora.

Este documento describe los pasos necesarios, desde la descarga del driver, su instalación hasta la función de impresión, para generar un PLT en AutoCAD 2000 para ser enviado posteriormente a la Océ TDS400. El envío del PLT puede realizarse mediante una aplicación como Océ Repro Desk.

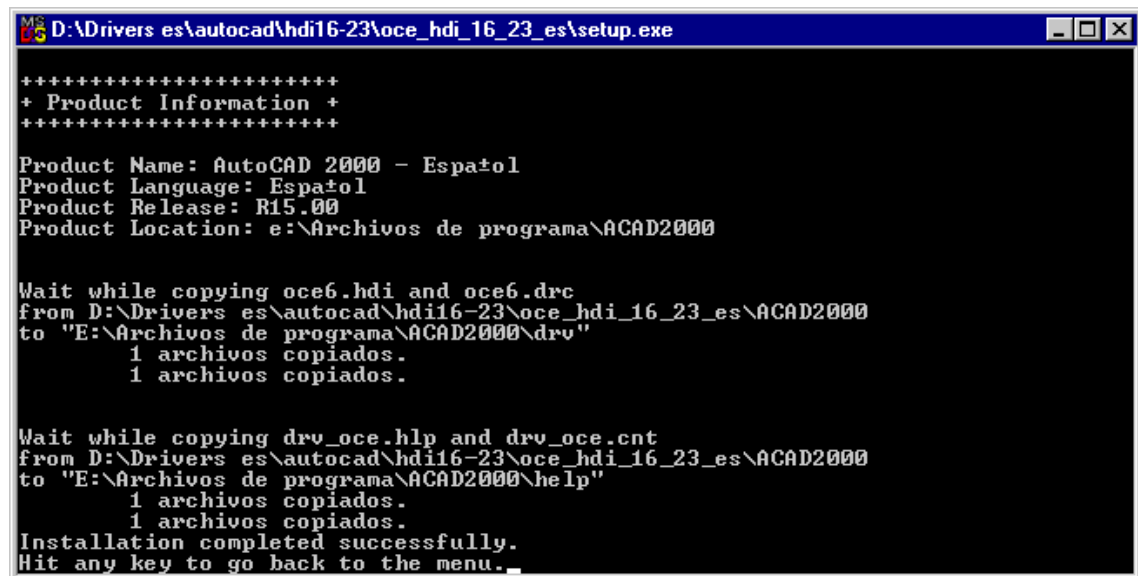
1 – Descarga de los drivers de AutoCAD 2000

Descomprimir el fichero “Oce_hdi_1x_es” que se encuentra disponible en la dirección web <http://sdds.oce.com/sdds/sddsdw.nsf/> . Ejecutar el setup del fichero descomprimido.

Atención.- Si la aplicación AutoCAD está en inglés hay que conseguir el fichero “Oce_hdi_1x_en”.



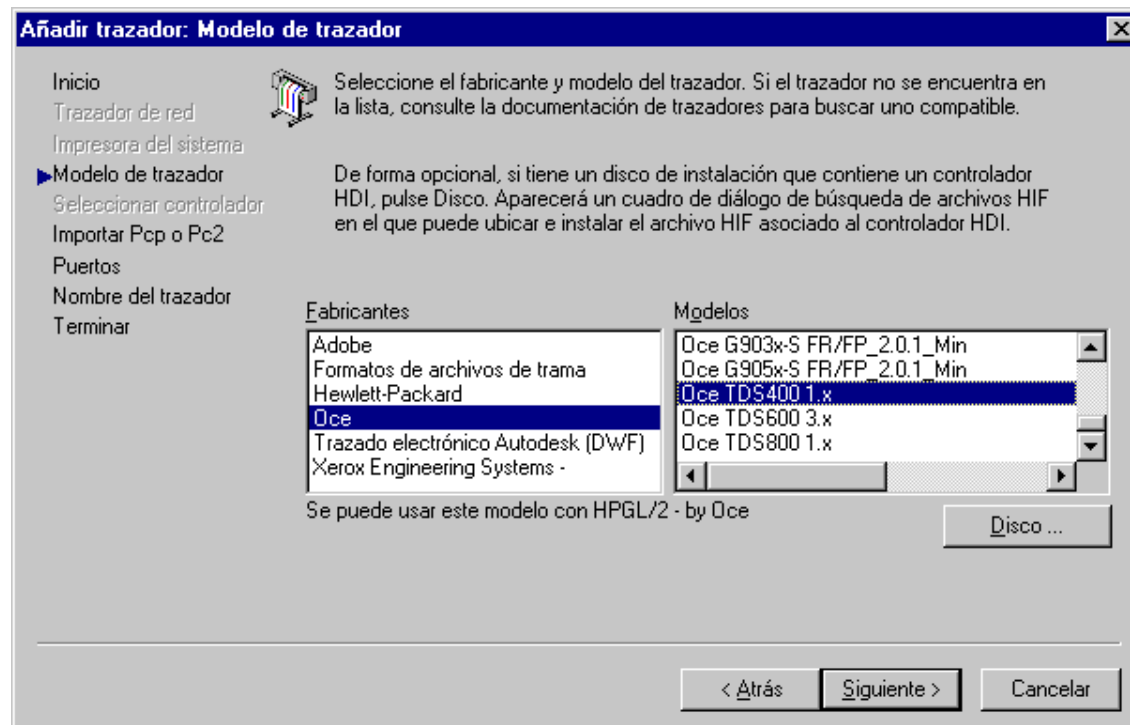
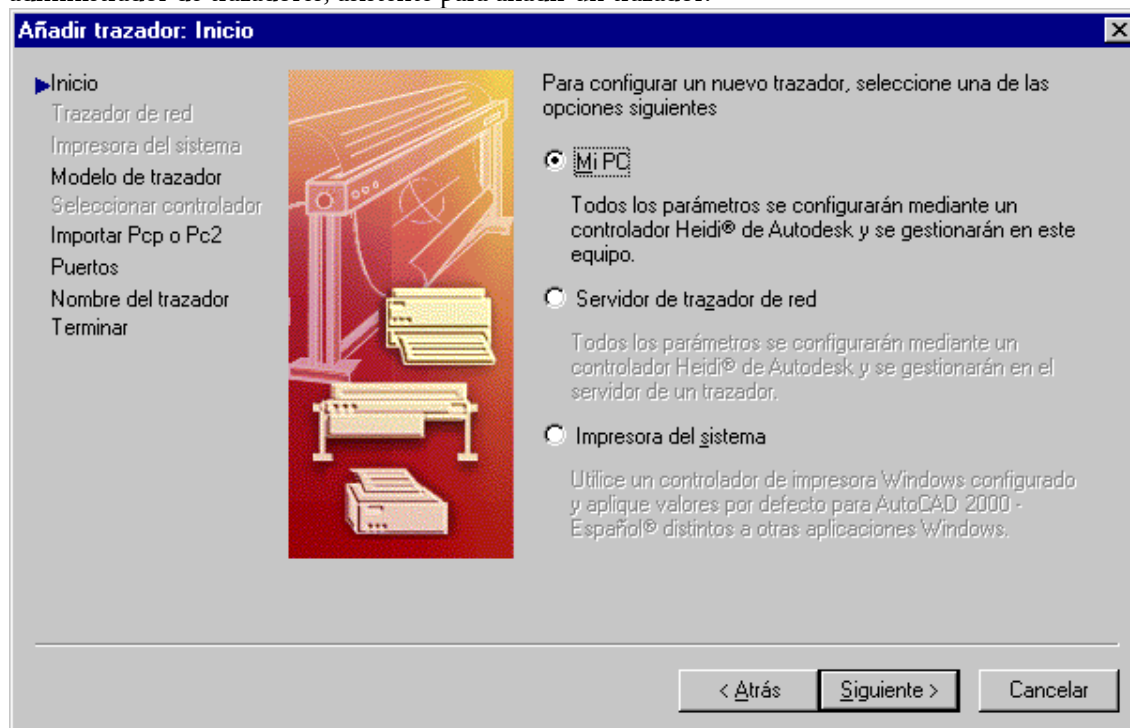
Escoger el tipo de AutoCAD del que se tiene que instalar los drivers.



Nota - Si por algún motivo la pantalla anterior da un mensaje de error, copiar a mano los ficheros que arriba aparecen si se trata de Autocad2000 o 2000LT. Si se trata de 2000i o 2000i LT y aparece el mensaje “capabilities for Océ 9400 LV3-x were not found in c:\archivos de programa\autocadlt2000iesp\drv\oce7.drc” o algo similar, copiar a mano el fichero oce7.drc de la carpeta acad2000i en la carpeta drv dentro de autocad2000i.

2 – Configurar la impresora

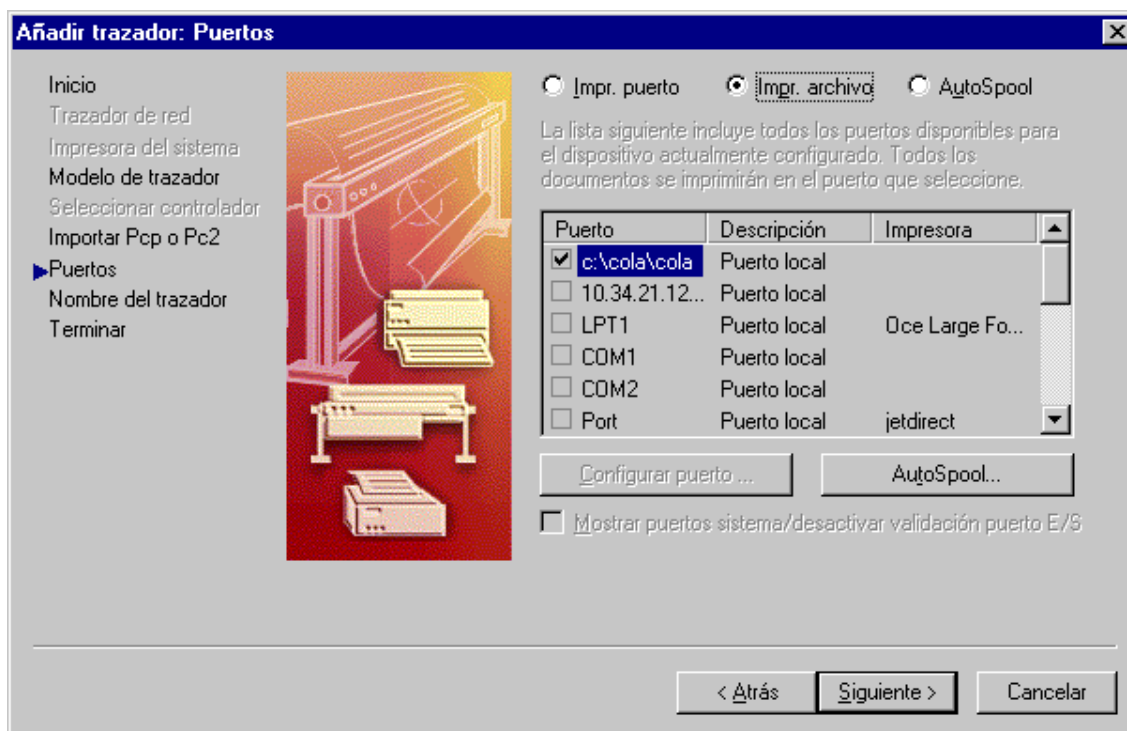
Una vez ejecutado el proceso de “setup” o copiados a mano los ficheros abrirle programa AutoCAD, archivo, administrador de trazadores, asistente para añadir un trazador.



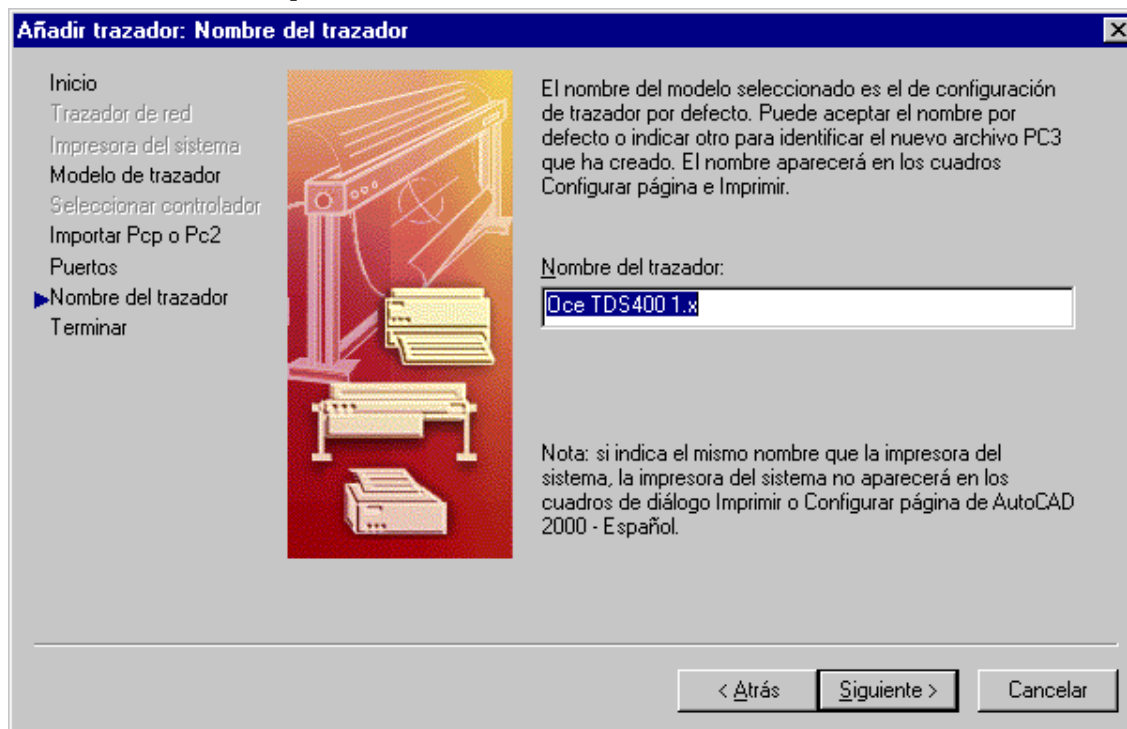
Si está correctamente cargado, saldrán los últimos modelos de Océ

Del driver a la impresión de un PLT con AutoCAD 2000 para la TDS400

Para elegir un puerto de red que no esté definido anteriormente hay que empezar este asistente diciendo “plotter en red” en vez de mi PC.



Si simplemente se quiere configurar para hacer archivos PLT marcar la opción “Impr. archivo”. Darle el nombre de la impresora interna de AutoCAD.

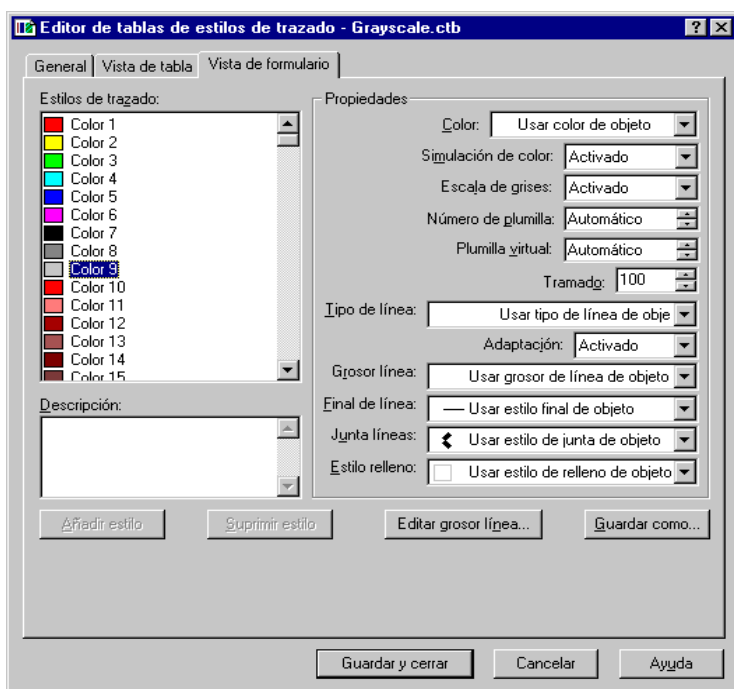
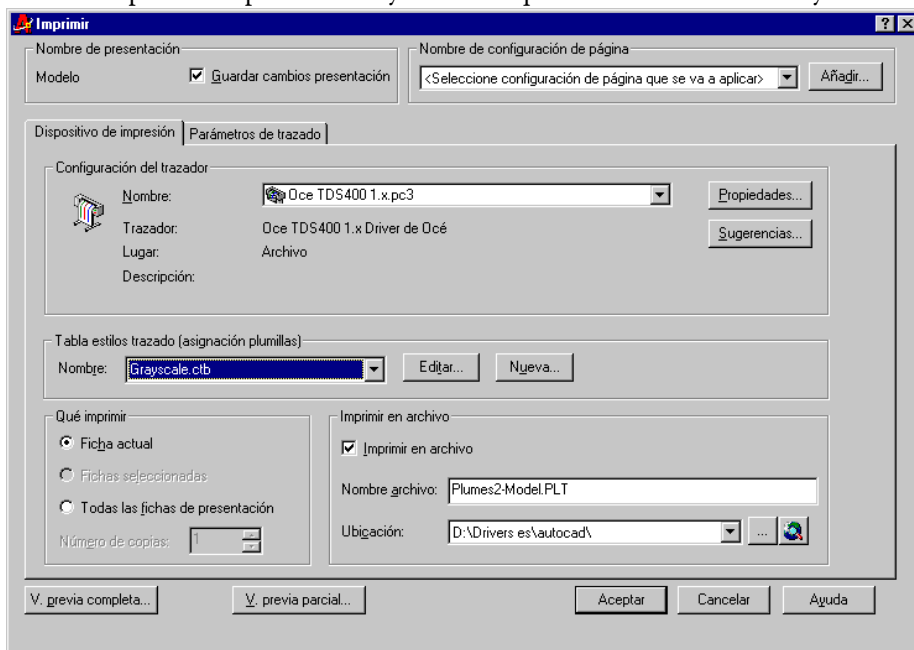


Darle luego a finalizar y el driver ya estará cargado



3 – Recomendaciones de impresión

Utilizar el patrón de plumas “Grayscale.ctb” que lleva AutoCAD 2000 ya definido.

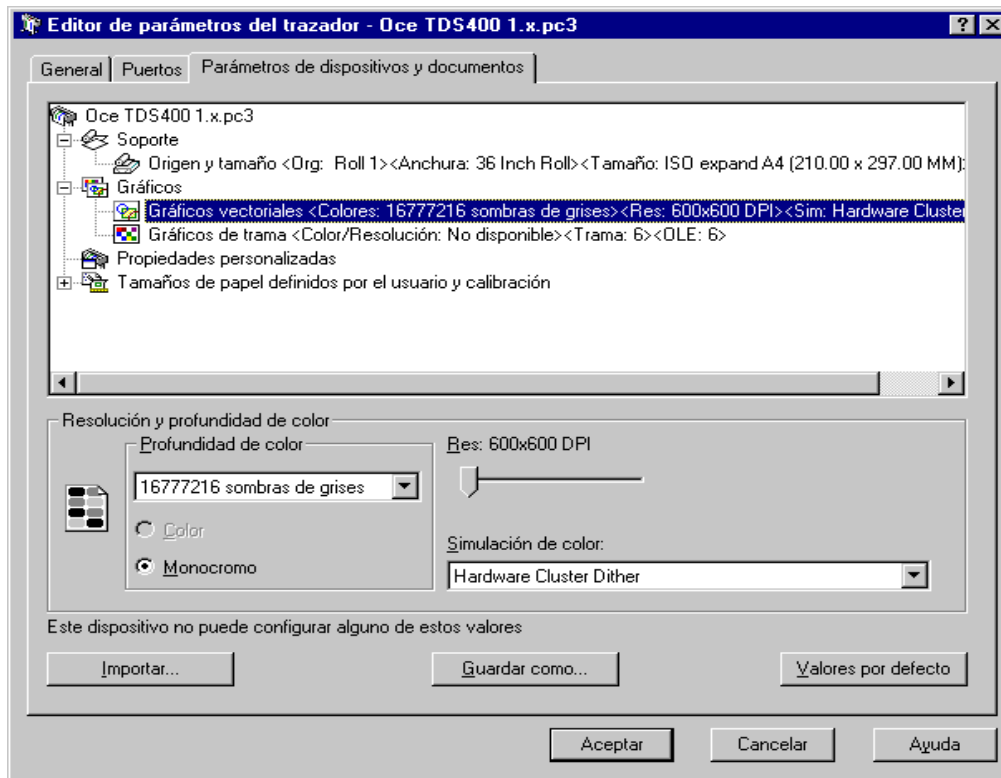


Para decir que una pluma sea en negro cambiar “color” a negro.

Del driver a la impresión de un PLT con AutoCAD 2000 para la TDS400

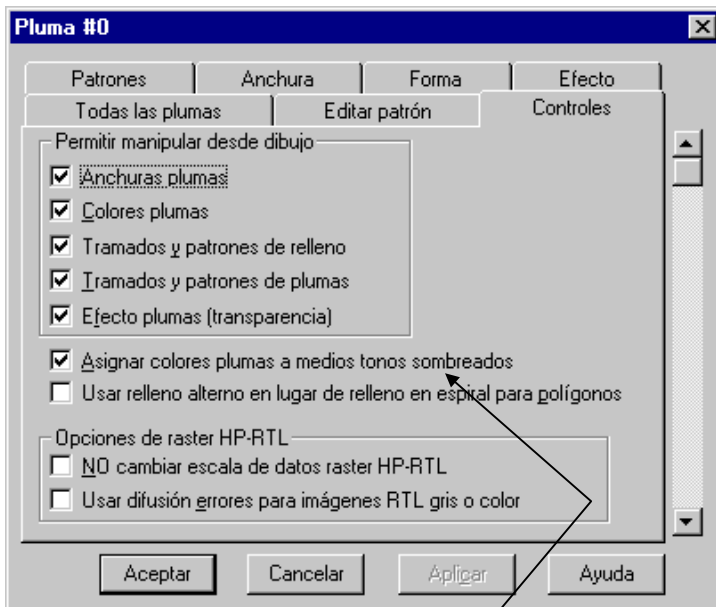
Para cambiar el grosor de una pluma cambiar “grosor de línea” al ancho deseado. Todo lo demás dejarlo como viene por defecto.

Si se quiere dar mas resolución al dibujo, cambiar la opción: Graficos vectoriales, dentro de propiedades de impresora a 16777216 sombras de grises.

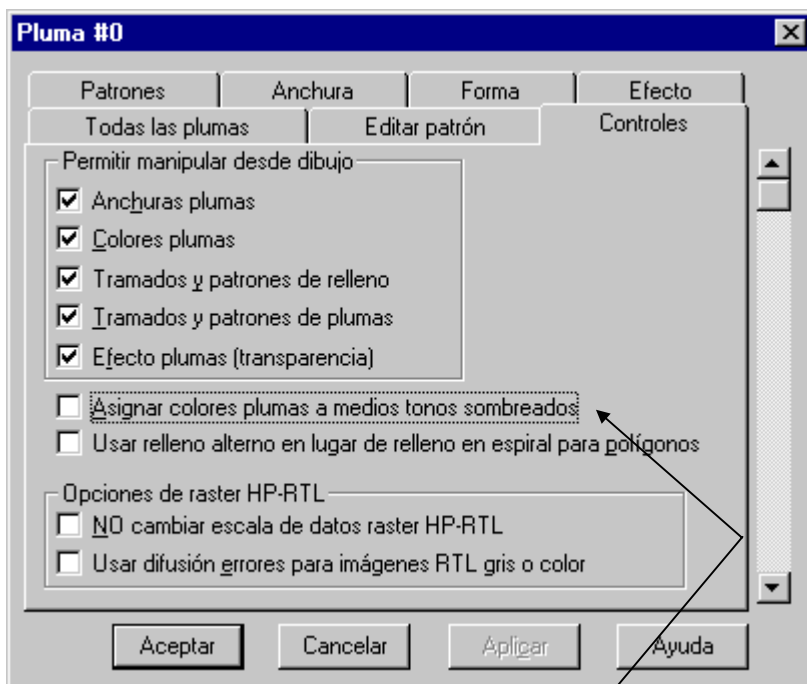


4 – Lanzar un PLT desde Repro Desk

Para lanzar estos planos, estos han de tener las propiedades de las plumas de esta manera:



Si quiere imprimir en escala de grises.



Y si lo quiere hacer en monocromo.